

S.M.A.R.T

- **S**trengths perspective
- **M**eaning of life
- **A**chievement motivation
- **R**esilience enhancement
- **T**alent development

中心簡介

本中心於二零一一年獲香港公益金贊助，為青少年提供一站式精神健康服務，透過及早預防、及早辨識與及早介入服務，協助青少年重整自我，建立正向人生，強調「Smart Youth, Smiling Life」理念。

我們的服務目標

1. 提升青少年對精神健康的認識；
2. 及早辨識及介入受精神問題困擾的青少年，促進復元；
3. 培養青少年正向人生觀，強化克服困難的能力；
4. 為家長、教師及青少年工作者提供支援，協助其處理青少年的精神健康問題。

我們的服務對象

- 10 - 19歲青少年
- 青年人的家長
- 教師
- 社工
- 其他相關人士

我們的服務

青少年精神健康輔導服務

- 個案輔導
- 家庭輔導
- 小組輔導

青少年精神健康活動系列

- 精神健康評估服務
- 精神健康推廣及教育
- 抗逆能力活動
- 生命導師計劃
- 健康心靈校園獎勵計劃

專業培訓課程

- 青少年精神健康趨勢
- 青少年精神健康認識
- 青少年精神健康之介入工作
- 如何輔導有精神健康困擾之青少年



我們的服務理念

我們運用能耐為本取向(Strengths Perspective)，協助青少年發展潛能、強化能耐、探索資源及發揮夢想。

CPR of Strengths



Where :

C = competencies (能力), capacities (能量), courage (勇氣), character (性格) and

P = promise (承諾), purpose (目標), possibility (可能), positive expectations (正面期盼) and

R = resources (資源), resilience (抗逆力), relationships (關係), resourcefulness (隨機應變), resolve (堅定不移), reserves (儲備)

服務地區

全港各區

申請服務

歡迎各機構及學校轉介合適人士使用服務，有需要人士亦可致電向社工查詢及申請服務。

服務收費

輔導服務及小組費用全免，工作坊、講座及戶外活動等則按需要而定。

服務時間

星期一至五：上午9:00-下午5:30

(晚間及星期六只供預約服務)

星期日及公眾假期：休息

星期	一	二	三	四	五
上午	✓	✓	✓	✓	✓
下午	✓	✓	✓	✓	✓

支援單位



WellnessZone

和悅軒

精神健康綜合社區中心



翠林中途宿舍

聯絡方法

地址：將軍澳翠林邨康林樓地下

電話：2706 5262 / 6732 7143

傳真：2706 5776

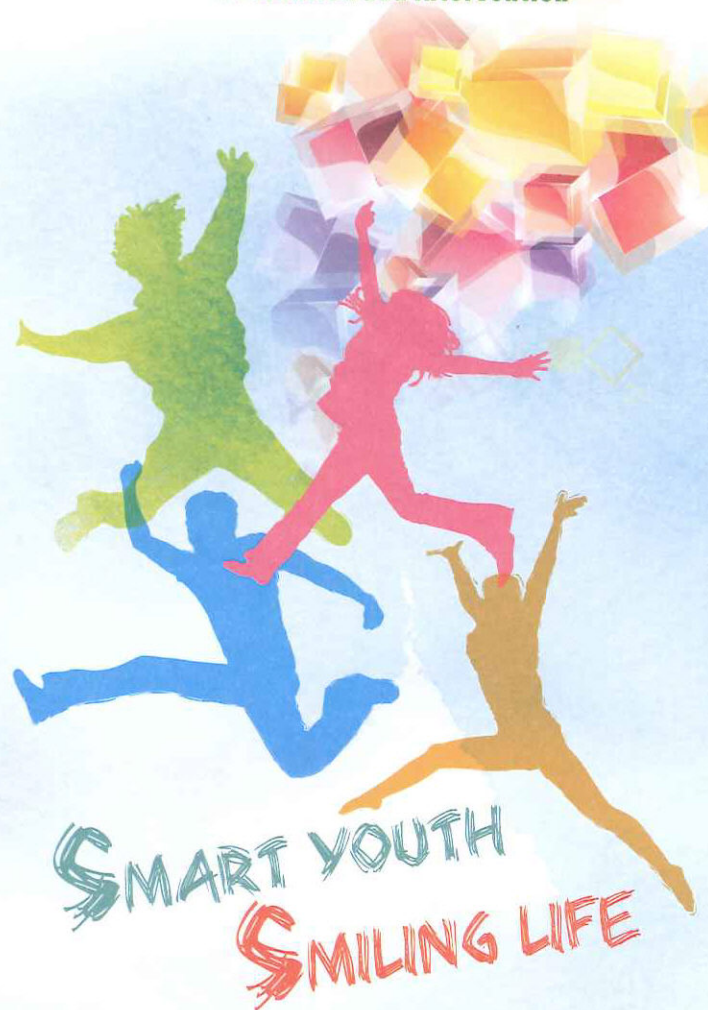
電郵：ym@cfsc.org.hk

網頁：www.cfsc.org.hk



青少年精神健康 推廣及治療中心

Centre for Adolescent Mental Health
Prevention and Intervention



基督教家庭服務中心
Christian Family Service Centre

協作組織：



World Health Organization Collaborating Centre
for Community Health Services
世界衛生組織社區健康服務合作中心

贊助：



此計劃由香港公益金贊助

印刷數量：5000份